



# COLLECTOR'S EYE

ALBERS • GIACOMETTI • VALLOTTON • VAN GOGH • FONTANA • ARP • WARHOL • DELAUNAY • DUBUFFET • MORANDI

GALERIE KNOELL

# COLLECTOR'S EYE

ALBERS • GIACOMETTI • VALLOTTON • VAN GOGH • FONTANA • ARP • WARHOL • DELAUNAY • DUBUFFET • MORANDI

GALERIE KNOELL

# COLLECTOR'S EYE

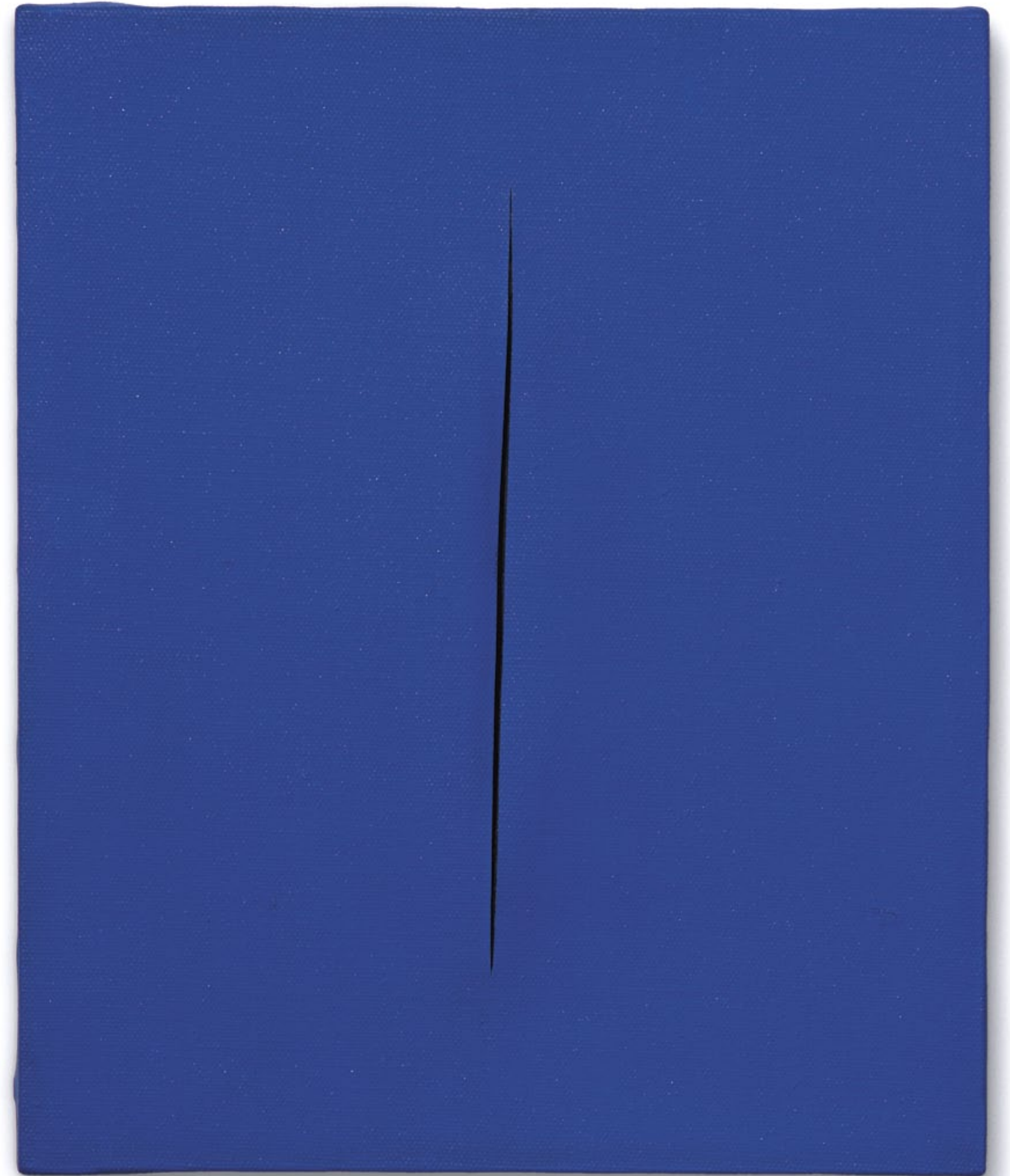
ALBERS • GIACOMETTI • VALLOTTON • VAN GOGH • FONTANA • ARP • WARHOL • DELAUNAY • DUBUFFET • MORANDI

GALERIE KNOELL





Andy Warhol, *Knives*, 1981, synthetic polymer paint auf Leinwand, 51 × 40,5 cm  
 Jean Dubuffet, *Trois arbres*, 1971, Collage und Filzstift auf Papier, 31 × 24 cm



Lucio Fontana, *Concetto spaziale, Attesa*, 1968, Öl auf Leinwand, 46 × 38 cm

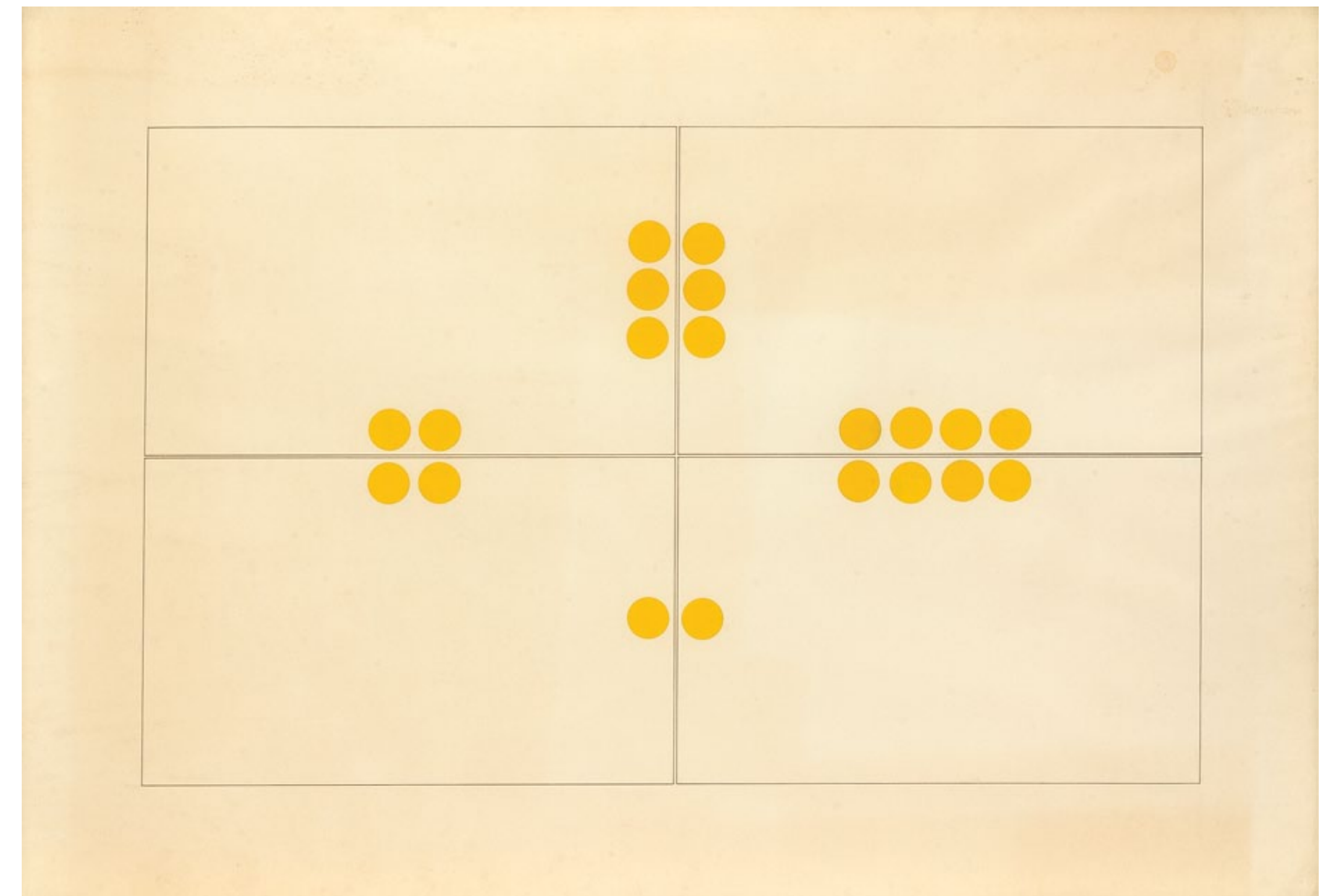








Kurt Schwitters, *Bewegtes Weiss auf Blau und Gelb*, 1944, Öl und Gips auf Holz, 29,5 × 23,5 × 9 cm



Alighiero Boetti, *Ohne Titel*, 1968, Mischtechnik auf Papier, 70 × 100 cm  
 Josef Albers, *Pale Yellow Facade*, 1959, Öl auf Masonit, 71 × 103 cm









Ausgewählte Werke



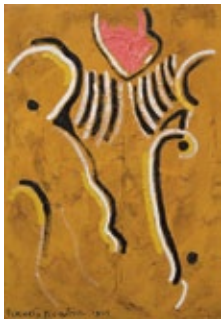
**Jean Arp**  
*Pagodenfrucht, 1949*  
Originalgips  
90 × 70 × 65 cm



**Georges Braque**  
*Les oiseaux dans les blés, 1957*  
Öl auf Leinwand  
24 × 41 cm



**Paul Klee**  
*Der Tag im Wald, 1935*  
Aquarell und Mischtechnik auf Papier  
17,8 × 27,7 cm



**Francis Picabia**  
*Je me demande, 1949*  
Öl auf Karton  
75,5 × 52,5 cm



**Jean Arp**  
*Constellation, 1934*  
Holzrelief gefasst  
60,5 × 57 × 4 cm



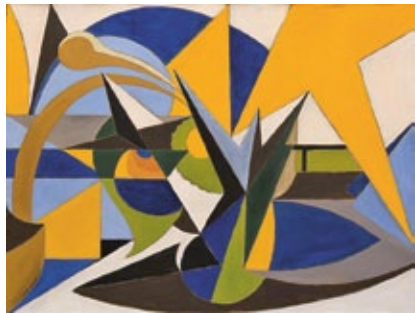
**Richard Diebenkorn**  
*Ohne Titel, 1971*  
Gouache und Bleistift auf Papier  
60,6 × 45,5 cm



**Imi Knoebel**  
*Schwarzes Bild Nr. 21, 1990*  
Emaillie auf Masonit  
210 × 150 cm



**Julian Schnabel**  
*Elvira Elvira, 1992*  
Öl auf weissem Samt  
178 × 107 cm



**Giacomo Balla**  
*Forze di paesaggio + maioliche di Montelupo, 1917*  
Öl auf Papier auf Leinwand  
60 × 80 cm



**Dadamaino**  
*Volume, 1960*  
Wasserfarbe auf Papier  
120 × 60 cm



**Markus Lüpertz**  
*Ohne Titel, 1992*  
Öl auf Leinwand  
200 × 162 cm



**Günther Uecker**  
*Ohne Titel, 1981*  
Nägel und Öl auf Leinwand auf Holz  
72,5 × 64 cm



**Joseph Beuys**  
*Berglampe, 1953*  
Bronze  
H: 18,7 cm



**Lucio Fontana**  
*Concetto spaziale, 1962*  
Öl auf Leinwand  
73 × 60 cm



**Markus Lüpertz**  
*Fragonard, 2017*  
Gips und Wachs  
44,5 × 38 × 24,5 cm



**Félix Vallotton**  
*Femme nue couchée sur le sable, 1924*  
Öl auf Leinwand  
38 × 61,5 cm



**Joseph Beuys**  
*Hirsch aus Holz (Blutbild), 1949*  
Bleistift und Aquarell auf Papier  
14,3 × 21,2 cm



**Alberto Giacometti**  
*Apples on a chest of drawers, circa 1951*  
Öl auf Leinwand  
45 × 44 cm



**Giorgio Morandi**  
*Natura Morta, 1949*  
Öl auf Leinwand  
31 × 39 cm



**Vincent van Gogh**  
*Backyards with three figures, 1882*  
Kohle auf Papier  
24 × 35,2 cm



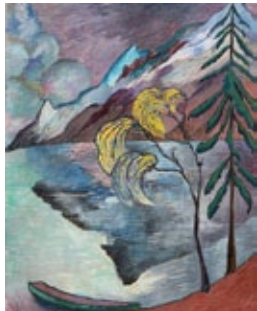
**Alighiero Boetti**  
*Aerei, 1988*  
Aquarell und Tusche  
auf Papier auf Leinwand  
50 × 74 cm



**Alberto Giacometti**  
*Tête avec sculptures, 1963*  
Schwarze Feder auf Papier  
31,5 × 26,5 cm



**Ben Nicholson**  
*August 1958 (Peru, 3 Goblets), 1958*  
Öl und Bleistift auf Masonit  
58 × 49 cm



**Marianne Werefkin**  
*Le petit port de pêche (St. Prex, Lac Léman), 1923*  
Mischtechnik auf Karton  
46 × 59 cm



**Georges Braque**  
*Couteau, bananes, pommes et verre, 1924*  
Öl auf Leinwand  
30 × 61,1 cm



**Augusto Giacometti**  
*Glaspolyeder Tondo, 1919*  
Öl auf Leinwand  
115 × 115 cm



**A.R. Penck**  
*„x(T)“, 1985*  
Bronze, Edition 7 + 0  
135 × 10 × 10 cm



**Fritz Wotruba**  
*Klosterkirche I, 1966*  
Originalgips  
31 × 55,5 × 40 cm



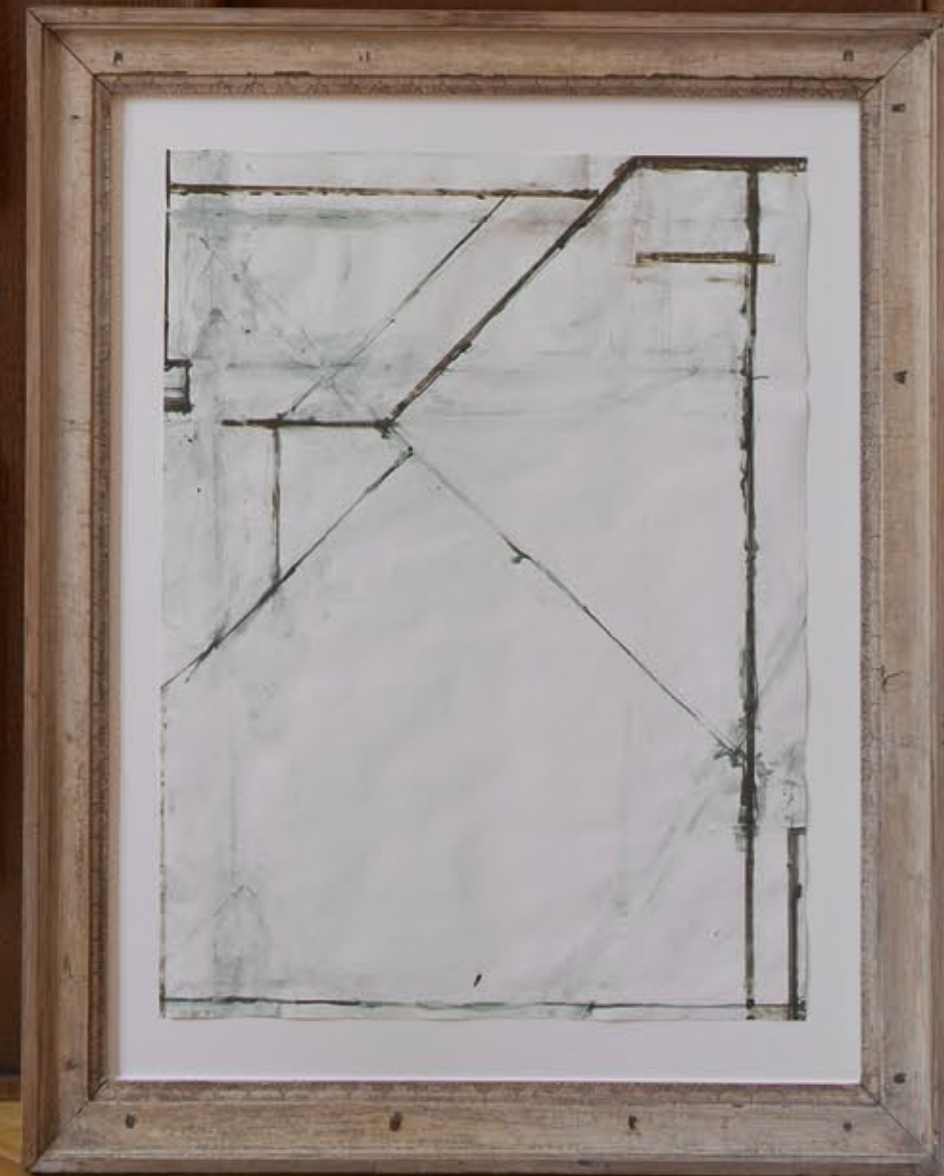


Josef Albers, *Homage to the Square*, 1958, Öl auf Masonit, 60 × 60 cm



Robert Delaunay, *Etude pour la Grande Portugaise*, 1915, Öl auf Leinwand, 84 × 104 cm











maki na kamura – SEEN by a painter





«Wenn es Cézanne gelang, in seiner Malerei eine Wirklichkeit parallel zur Natur zu schaffen, mit seinen Strichen, aus denen er seine Kunst erbaute, dann gelingt es Maki Na Kamura auf eine ganz faszinierende Weise eine Wirklichkeit parallel zu den Ikonen der Kunstgeschichte zu schaffen.»

Florian Illies

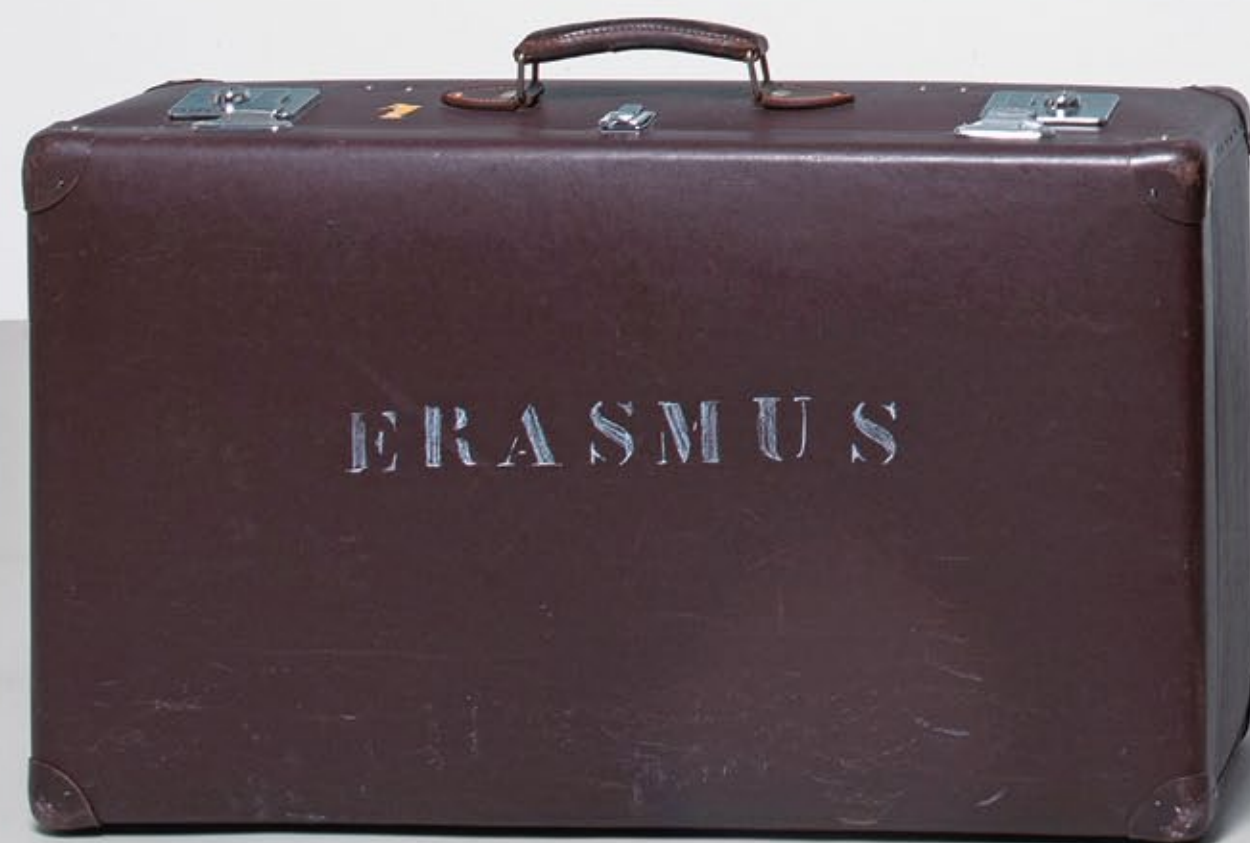


Maki Na Kamura, See XXIV, 2016, Öl und Wasser auf Leinwand, 140 × 180 cm



Maki Na Kamura, dXd IX, 2017, Öl und Wasser auf Leinwand, 260 × 200 cm





Diese Publikation erscheint anlässlich der Ausstellungen:

## COLLECTOR'S EYE

12. Juni–8. Juli 2017

### GALERIE KNOELL

Bäumleingasse 18  
4051 Basel  
+41 61 692 29 88  
info@galerieknoell.ch

## maki na kamura – SEEN by a painter

12. Juni–30. September 2017

### GALERIE KNOELL

Luftgässlein 4  
4051 Basel  
+41 61 271 30 26  
knoell@galerieknoell.ch

Es erscheint ein Katalog mit einer Einführung von Florian Illies:

SEEN, by a painter – maki na kamura

DEUTSCHER KUNSTVERLAG GmbH Berlin München

ISBN: 978-3-422-07440-8

### Öffnungszeiten

Dienstag–Freitag: 13–18 Uhr

Samstag: 11–16 Uhr

### verlängerte Öffnungszeiten

Montag 12. Juni–Sonntag 18. Juni: 10–19 Uhr

### Impressum

Fotos	Gabriella Gerosa, Basel; Jens Ziehe, Berlin
Grafik	Markus Aeberhard, Basel
Druck	DZA, Druckerei zu Altenberg GmbH
Copyright	© Galerie Knoell AG, Basel; © Maki Na Kamura, Berlin



maki na kamura

*SEEN* BY A PAINTER



GALERIE KNOELL